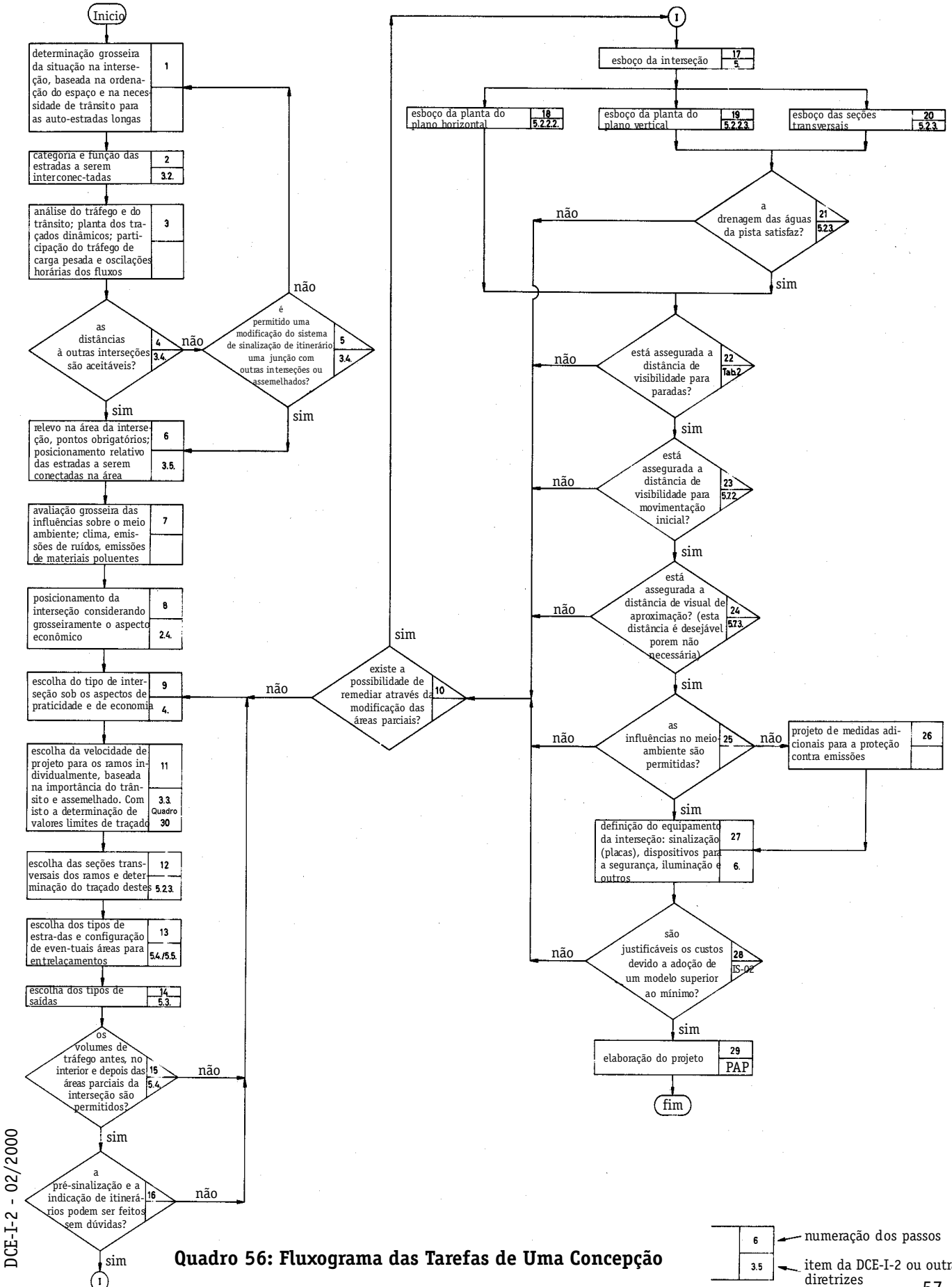


7. Desenrolar de Uma Concepção

O desenrolar de uma concepção de uma interseção a níveis diversos está representado no **Quadro 56**, em conjunto com os necessários retornos.

O fluxograma fornece indicações sobre os itens das presentes diretrizes que deverão ser observados em cada etapa individual do trabalho.



DCE-I-2 - 02/2000